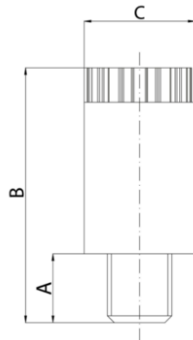


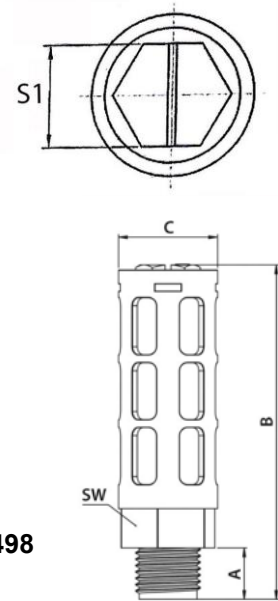
Mit Filterelement aus Polyethylen

 Betriebsdruck: 0 - 6 bar  
 Betriebstemperatur: 5 °C bis 80 °C


SD5PE



SD14PE


**gilt ab Artikel Nr. 156498**
**Kunststoff-Schalldämpfer, mit Filterelement aus Polyethylen**

Artikel Nr.	Typen Nr.	Gewinde	A mm	B mm	C mm	S1 mm	SW mm
156497	SD5PE	M5	4,6	18,0	8,0	-	-
156498	SD18PE	G 1/8	8,0	40,3	16,0	8,0	14
156499	SD14PE	G 1/4	10,8	65,0	21,0	12,0	18
156500	SD38PE	G 3/8	13,0	83,5	25,0	14,0	21,5
156501	SD12PE	G 1/2	14,0	94,3	30,0	19,0	26
156502	SD34PE	G 3/4	16,0	115,0	45,5	29,5	31,5
156503	SD1PE	G 1	18,0	117,6	45,5	29,5	35,5

**Durchflüsse und Schallpegel, Porenweite**

Artikel Nr.	Typen Nr.	Durchfluss l/min	Schallpegel, reduziert	Porenweite µm
156497	SD5PE	-	-	15-25
156498	SD18PE	730	≥ 37 dB(A)	15-25
156499	SD14PE	1250	≥ 22 dB(A)	30-40
156500	SD38PE	2800	≥ 23 dB(A)	15-25
156501	SD12PE	4300	≥ 23 dB(A)	15-25
156502	SD34PE	4800	≥ 22 dB(A)	15-25
156503	SD1PE	5900	≥ 21 dB(A)	15-25

→ Der Einsatz von Schalldämpfern bedingt nicht automatisch eine Reduzierung der Abluftgeräusche auf ein gesundheitlich unbedenkliches Maß. Es ist in jedem Fall zu prüfen, ob weitere schallreduzierende Maßnahmen erforderlich sind, z. B. das Tragen von Gehörschutz.

→ Die Anwendungen und Einsatzbereiche obliegen dem Anwender. Es ist jedoch erforderlich, vor der Anwendung entsprechende Versuche durchzuführen, um sich vor der Verwendung von der gewünschten Funktion unter den jeweiligen Bedingungen selbst zu überzeugen. Alle weitergehenden Ansprüche, insbesondere der Haftung für Folgeschäden, sind grundsätzlich ausgeschlossen.

Unverbindliche Richtwerte, abhängig vom Einsatzgebiet und Adaption. Die Eignungsprüfung für den jeweiligen Anwendungsfall obliegt dem Anwender.